

TRACER PLUSIEURS COURBES À LA CALCULATRICE

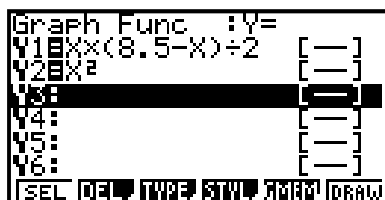


CASIO

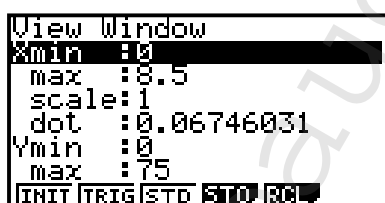
Touche **MENU** puis **GRAPH**



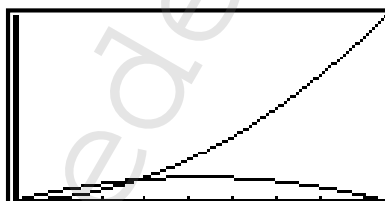
Saisir les expressions des fonctions. La variable X s'obtient avec la touche **X,θ,T**.



Choisir un réglage de repère adapté à toutes les courbes : Touches **SHIFT** **F3** (V-Window)



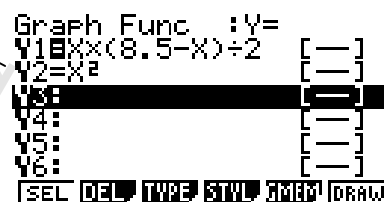
Après avoir saisi les valeurs, appuyer sur **EXIT** ou **EXE** puis appuyer sur **F6** (DRAW) pour tracer les courbes.



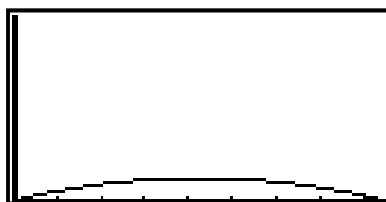
Pour revenir à la saisie des expressions, appuyer sur **F6** (G↔T) ou sur **EXIT**.

Pour désélectionner une courbe sans effacer son expression : Se placer dessus et appuyer sur **F1** (SEL)

Le rectangle noir autour du signe = a disparu, ce qui signifie que Y2 n'est plus sélectionnée.



Appuyer sur **F6** (DRAW), seule la courbe de Y1 est tracée.



On peut procéder de même pour tracer seulement la courbe de Y2.

Pour re-sélectionner une expression, c'est la même manipulation.

ATTENTION : si aucune expression n'est sélectionnée, rien ne sera tracé !